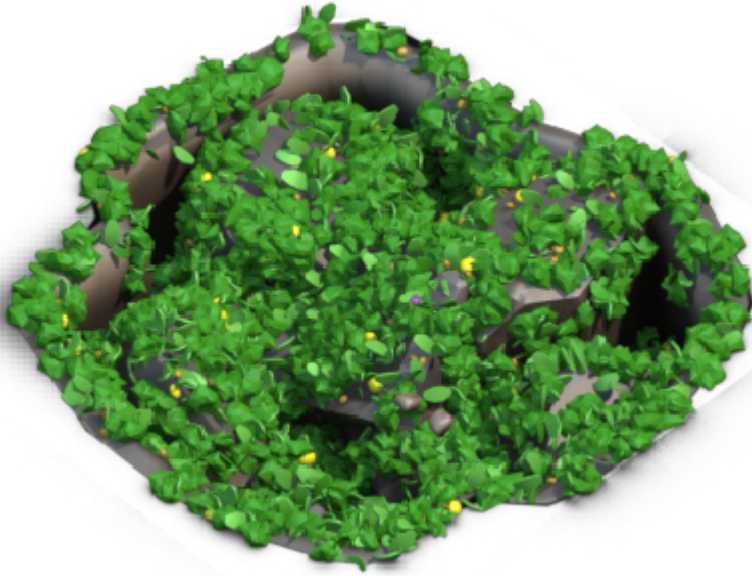


Berggolem-Steinbruch

Berggolem-Steinbruch
Ruine



Level 3



Level 1



Level 4



Ein riesiges Loch, wird für einen [Golem](#) gebraucht. Hoffentlich nicht für jeden ein neues.

Level Kosten  [Bezirksrathaus](#) Level

- 1 - 1
- 2 50.000 🍌 2
- 3 150.000 🍌 3
- 4 300.000 🍌 4
- 5 600.000 🍌 5

Level Trefferpunkte 🍌

- 1 1.500 🍌
- 2 1.750 🍌
- 3 2.000 🍌
- 4 2.250 🍌
- 5 2.500 🍌